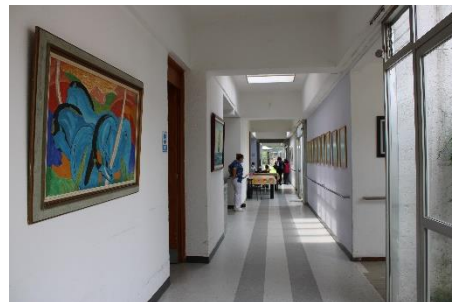
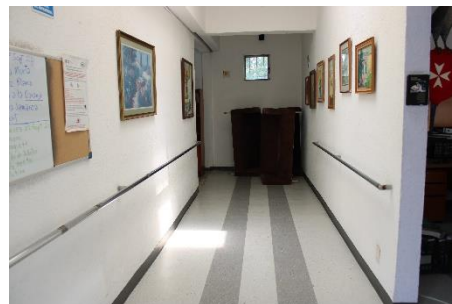




Casa Hogar San Juan Remodelación de pisos

Iniciamos la Segunda Etapa del proyecto presentado a Global Fund for Forgotten People, el cual consistió en cambiar 607 m² de piso en las siguientes áreas:

- ✓ Sala Recepción 120 metros
- ✓ Pasillo Capilla 32 metros
- ✓ Pasillo Pabellón A 30 metros
- ✓ Pasillo Principal Enfermería 120 metros
- ✓ Sala de Televisión 63 metros
- ✓ Comedor 81 metros
- ✓ Pasillo 1 40.25 metros
- ✓ Pasillo 2 40.25 metros
- ✓ Pasillo 3 40.25 metros
- ✓ Pasillo 4 40.25 metros



El Instituto Nacional de Geriatría (INGER), reporta que:

1. Uno de cada 3 adultos mayores sufre de caídas, al menos una vez al año, esto representa más de 5 millones de personas accidentadas, tomando en cuenta que, los adultos mayores son más de 15 millones en nuestro país.
2. Las caídas son la segunda causa de muerte en el mundo por lesiones accidentales o no intencionales, cada 20 minutos un adulto mayor pierde la vida a causa de complicaciones por una caída.

El piso de la casa Hogar San Juan, llevaba más de 30 años, por lo que sufría de afectaciones como grietas y fracturas, mismas que aparte de ser un constante riesgo para los adultos mayores, también eran fuente de problemas higiénicos por las bacterias que se pudieran concentrar en dichas ranuras.





Bondades del nuevo piso:

1. El piso antiderrapante es esencial en las Instalaciones de la Casa Hogar San Juan, ya que da seguridad y confort a los adultos mayores que deambulan por los pasillos y se valen por sí solos.
2. Aunado a la seguridad, el cambio de pisos ayuda a que exista mayor higiene, ya que es fácil de limpiar y evita la acumulación de bacterias.
3. Los pisos laminados tienen la gran ventaja de ser aislantes termo-acústicos, lo que los vuelve muy útiles.
4. El promedio de vida de los suelos laminados es entre 15 a 20 años. Sin embargo, dependiendo de su cuidado y uso, pueden llegar a durar hasta 35 años.

Gracias al estudio previo, que realizó la empresa contratada, se consideró el resanado y emparejamiento de la superficie, lo que permite evitar accidentes y aglomeración de partículas dañinas para nuestros residentes.

Te invitamos a dar clic en la imagen para que puedas ver los testimonios de algunos de nuestros adultos mayores, quienes nos comparten su experiencia.